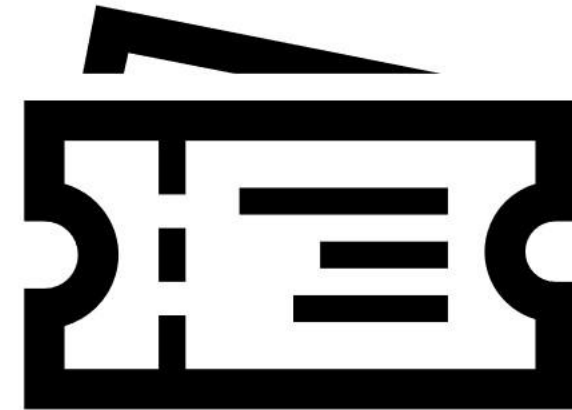


Projektgruppe Ticketing

Dr. Lukas Schmidt / Katja Doblaski | Weimar, September 2025

15.09.2025



**Projekt Ticketing der
Staatlichen Museen und Sammlungen**

Projektvorstellung Bayerische Museen und Sammlungen

Ein gemeinsames System für 25 Institutionen im Freistaat



**Projekt Ticketing der
Staatlichen Museen und Sammlungen**

Dr. Lukas Schmidt / Katja Doblaski | München, April 2025



Die 25 Institutionen im Freistaat Bayern

Organigramm StMWK



Projekt Ticketing der
Staatlichen Museen und Sammlungen

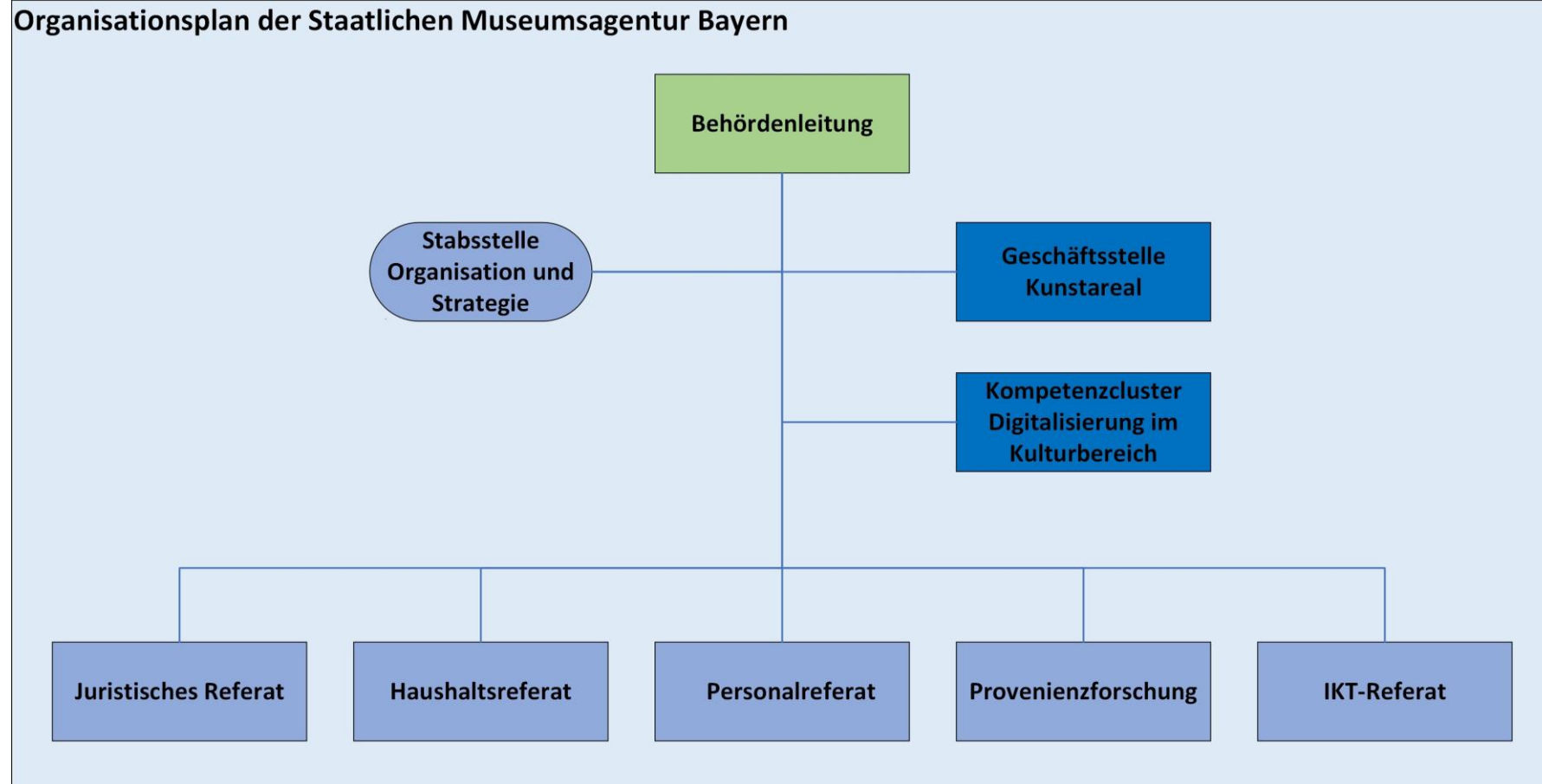


Staatliche Museumsagentur Bayern

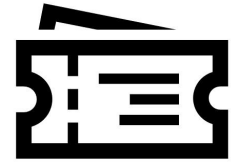
Organigramm MAB



Projekt Ticketing der
Staatlichen Museen und Sammlungen



Auflistung aller Museen



Projekt Ticketing der
Staatlichen Museen und Sammlungen

> Alte Pinakothek

> Archäologische Staatssammlung

> Architekturmuseum der TU München

> Bayerisches Armeemuseum (Ingolstadt)

> Bayerisches Nationalmuseum

> Deutsches Theatermuseum

> Die Neue Sammlung - Staatliches Museum für angewandte Kunst

➤ Glasmuseum Frauenau

> Glyptothek

> Museum der Bayerischen Geschichte

> Museum Fünf Kontinente

> Museum für Abgüsse Klassischer Bildwerke

> Museum für die Sammlung Brandhorst

➤ Museum für Franken

> Neue Pinakothek

> Neues Museum Nürnberg

> Pinakothek der Moderne mit den Sammlungen und Museen

➤ Porzellanikon Selb/Hohenberg

➤ Sammlung Goetz

> Sammlung Schack

> Staatliche Antikensammlungen

> Staatliche Graphische Sammlung

> Staatliche Münzsammlung

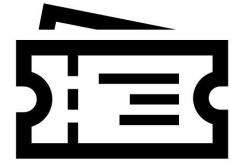
> Staatliches Museum Ägyptischer Kunst

> Staatliches Textil- und Industriemuseum Augsburg

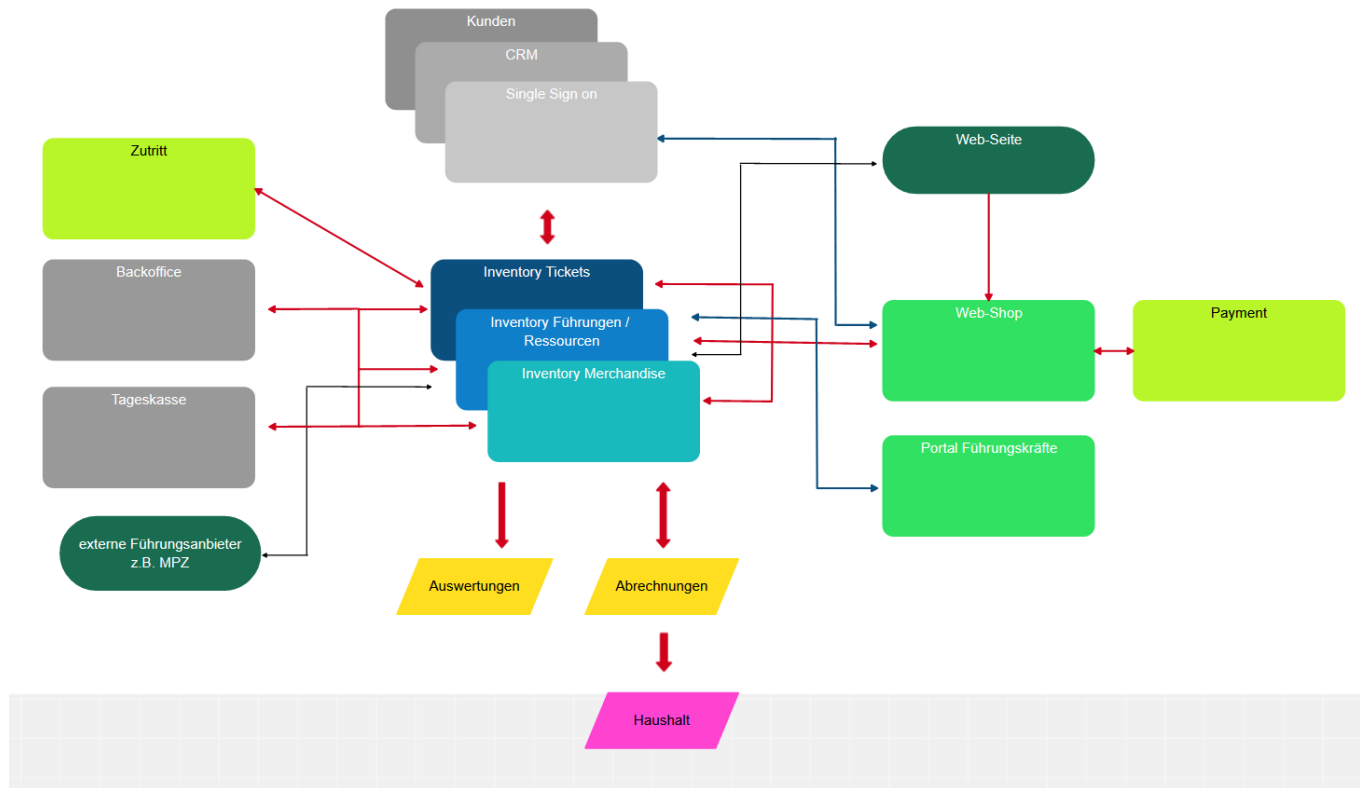


Ausgangssituation und Zielsetzung des Projektes

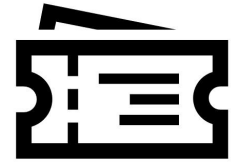
Bedarfserfassung



Projekt Ticketing der
Staatlichen Museen und Sammlungen

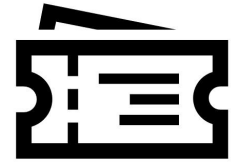


Kernelemente



Projekt Ticketing der
Staatlichen Museen und Sammlungen





Vergabeverfahren

Vergabeverfahren



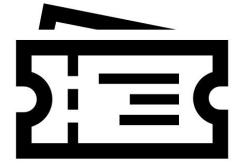
Projekt Ticketing der
Staatlichen Museen und Sammlungen

- Vergabe im Oberschwellenbereich: Verhandlungsverfahren mit Teilnahmewettbewerb
 - 1. Stufe: Teilnahmewettbewerb
 - 2. Stufe: Angebotsabgabe mit anschließender Verhandlung
 - 3. Stufe: Finale Angebotsabgabe
 - Zuschlagserteilung
- Zeitansatz Planung bis Zuschlag: ca. 2 Jahre



Beauftragung Bietergemeinschaft

Zuschlag



Projekt Ticketing der
Staatlichen Museen und Sammlungen

COMBASE 

GIANT MONKEY





Verwendete Systeme und Standardisierung

Einblick in die Systeme



Projekt Ticketing der
Staatlichen Museen und Sammlungen

Korona (Combase)

- Kassenabrechnungssystem
- Verwaltung von Artikeln, die verkauft werden (Tickets, Führungen, Merchandise etc.)
- Auswertungen, die sich direkt auf die Finanzen beziehen (Entwicklung der Einnahmen, Verkaufszahlen, Steuer etc.)
- Preisverwaltung
- Kassenlayouts anlegen / ändern
- **Zuständig:**
 - Für die Abrechnung: Oberaufsichten und Leitung Aufsichts- und Sicherheitsdienst
 - Für die Buchung und Überprüfung: Haushalt und Controlling

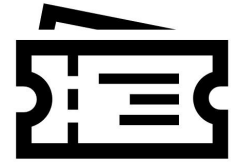
Go~Mus (GiantMonkey)

- Besuchermanagement (Verwaltung von digitalen Kundenkonten, Jahreskarten etc.)
- Verwaltung von öffentlichen Angeboten (Führungen, Workshops, Konzerte etc.)
- Weiterführende Auswertungen und Statistiken (Auslastung von Führungen und Workshops etc.)
- Basis für den Webshop
- **Zuständig:**
 - Befüllung des Systems: Besucherservice / Kunstvermittlung und Veranstaltungsabteilung der jeweiligen Dienststelle

ELZA

- Zutrittskontrolle
- Tool für die Auswertung der absoluten Besucherzahlen
- **Zuständig:**
 - Überwachung der Zutrittszahlen durch die Oberaufsichten

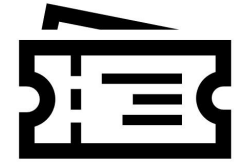
Standardisierung



Projekt Ticketing der
Staatlichen Museen und Sammlungen



Standardisierung



Projekt Ticketing der
Staatlichen Museen und Sammlungen



NM
NEUES MUSEUM NÜRNBERG
KUNST UND DESIGN

Neues Museum Nürnberg
Staatliches Museum für Kunst und Design
Königsplatz 1, 90402 Nürnberg
www.nm-nuernberg.de

AUSSTELLUNG TITEL
AUSSTELLUNG UNTERTITEL

SO, 04.08.2024 / UHRZEIT / ZEITSLÖF / PLATZNR. / RAUM

VORNAME NACHNAME

9,00 € - ERWACHSENE

Dieses Ticket benötigt kein zusätzlichen Eintritt in die Ausstellung. Dies wird durch die Verbindung mit dem Eingangsticket sichergestellt.

Ticketnummer 1
Buchungnummer: 1234567
Buchung: 10.07.2024
Ticketnummer: 12345678901234567890

Öffentlicher Nahverkehr: Station Hauptbahnhof.
Das Neue Museum Nürnberg befindet sich nur wenige Gehminuten vom Hauptbahnhof entfernt im Inneren der Altstadt.

In unmittelbarer Nähe befinden sich mehrere Parkhäuser (Parkhaus Sternort und Parkhaus am Hauptbahnhof). Der Eingang zum Museum liegt am Klarissenplatz.

Taschen größer als DIN A4, Koffer, Rucksäcke, sperrige Gegenstände, Regenschirme und Wetterumhänge müssen vor dem Betreten der Ausstellungsräume an der Garderobe abgelegt werden. Kinderwagen dürfen in die Ausstellungsräume mitgenommen werden.

Unsere Haus- und Besuchsordnung sowie AGB finden Sie unter www.nm-nuernberg.de/besuch/oeffnungszeiten-preise-und-mehr.

Dieses Ticket ist gültig als Anzeiger im PDF-Format auf einem mobilen Endgerät oder als kompakter DIN A4-Anzeiger.

Für angegebene Tickets: Nur Tickets in guter Druckqualität können vom Scanner am Eingang gelesen werden. Bitte verhindern Sie das Löschen von Daten und Beschädigung.

Für die elektronische Eingangskontrolle darf der Matrix-Code nicht beschädigt oder unklar sein.

TICKETS



DE ▼ 🛒 ANMELDEN REGISTRIEREN

🏠 MUSEEN PROGRAMM GRUPPEN TICKETS JAHRESKARTEN

MUSEEN

Wählen Sie ein Museum



ALTE PINAKOTHEK



NEUE PINAKOTHEK



PINAKOTHEK DER MODERNE



MUSEUM BRANDHORST



SAMMLUNG SCHACK

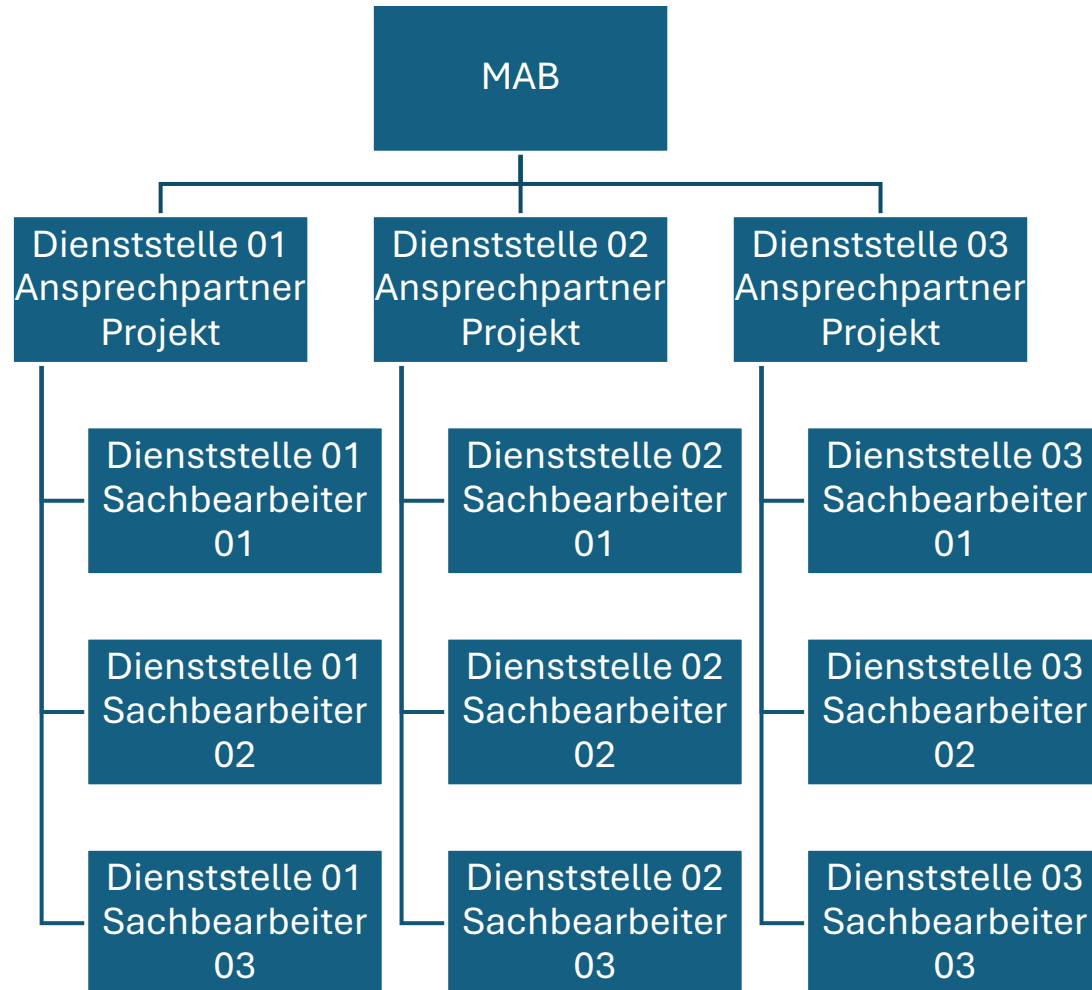


Rollout & Projektmanagement

Rollout: Teilprojekte

				
Kassensystem <ul style="list-style-type: none">– Moderne und gesetzeskonforme Kassen– Verknüpft mit Onlineticketing	WebShop <ul style="list-style-type: none">– Standardwebshop für jede Dienststelle– Evaluierung nach ca. 6 Monaten	Veranstaltungsverwaltung <ul style="list-style-type: none">– Verkauf von Tickets über den Webshop– Überwachung von Teilnehmern	Marketing / CRM <ul style="list-style-type: none">– Eigenes Tool, mit dem Newsletter versendet werden können– Individuelle Anpassung an den Bedarf jeder Dienststelle möglich	Schulungen / Support <ul style="list-style-type: none">– Fortwährend Schulungen begleitend zu den Projektschritten– Dauerhafter Support mit Ticketsystem

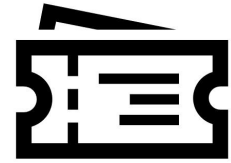
Projektmanagement: Kommunikation





Laufender Betrieb

Laufender Betrieb



Projekt Ticketing der
Staatlichen Museen und Sammlungen

Abgrenzung von
Zuständigkeiten

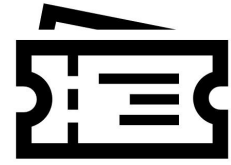
Förderung der
Akzeptanz in
den
Dienststellen

Fortwährender
Aufbau von
Kompetenzen



Herausforderungen

Herausforderungen: Systeme



Projekt Ticketing der
Staatlichen Museen und Sammlungen

Zusammenspiel
von Korona,
go~mus & ELZA

Abgrenzung der
Institutionen
innerhalb
Korona, go~mus
& ELZA



**Vielen Dank für Ihre
Aufmerksamkeit!**